

Studio Tecnico geom.CAVINA – MONTEVECCHI
corso Matteotti 27 arch.PAGANI fax 0546 – 680247
Faenza tel.0546 – 28197

Piano Particolareggiato
relativo alla scheda di PRG n.37
"Area Via Reda 2" - COMPARTI 1-4

UBICAZIONE: Via Reda – Via Soldata

COMMITTENTE
PINO s.r.l.

PARTICOLARI-PACCHETTI

Fig.176 Mapp.170–294–92–193–195
194–196–205

Rapp. 1:1000

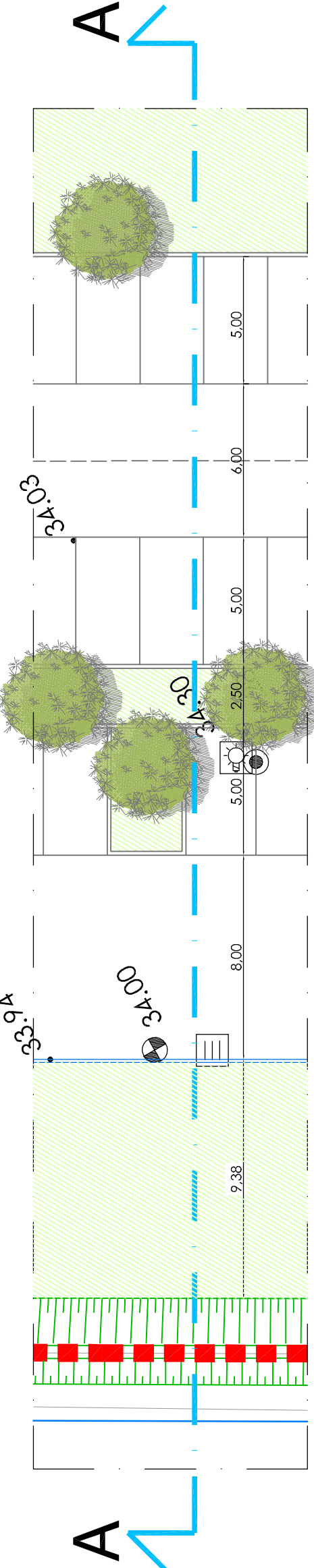
PROGETTISTA

Con la consulenza specialistica di
TOPOGRAFIA
VALUTAZIONE AMBIENTALE ED ACUSTICA
GEOLOGIA
SISTEMI DI IRRADIAZIONE E
ILLUMINAZIONE PUBBLICA
-Studio Topografico/ Faenza
-Ing. Corri/ Faenza
-Dot. Geol. Mariani/ Salsomaggiore
-Studio Energia

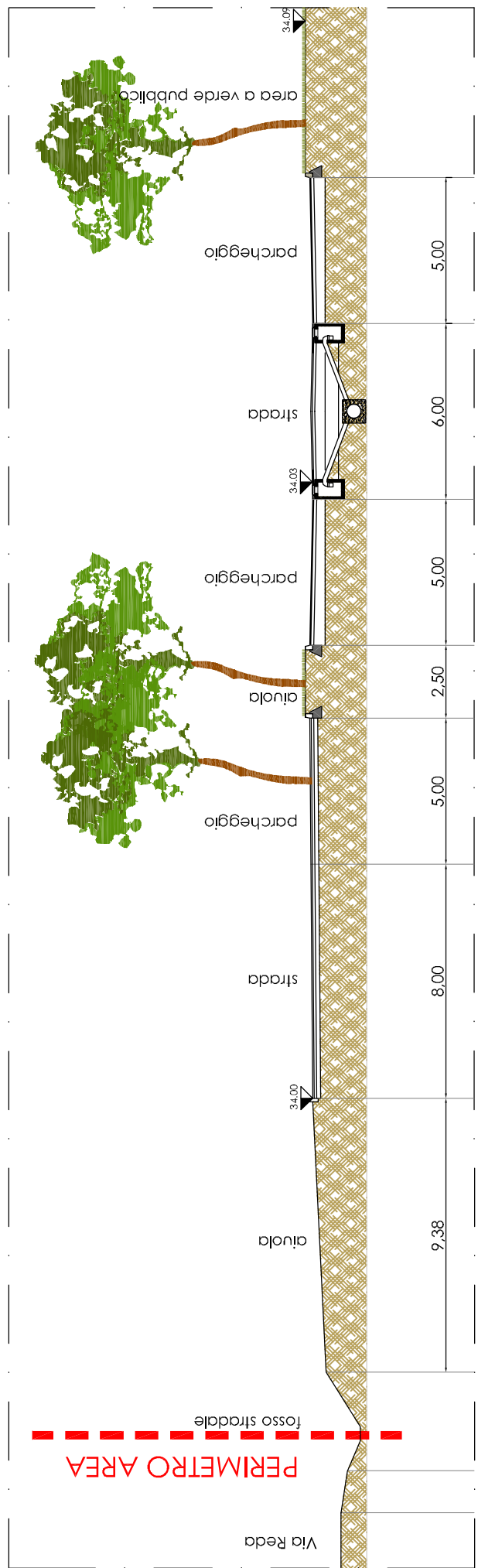
Planimetria Generale Stato di Progetto
scala 1:500



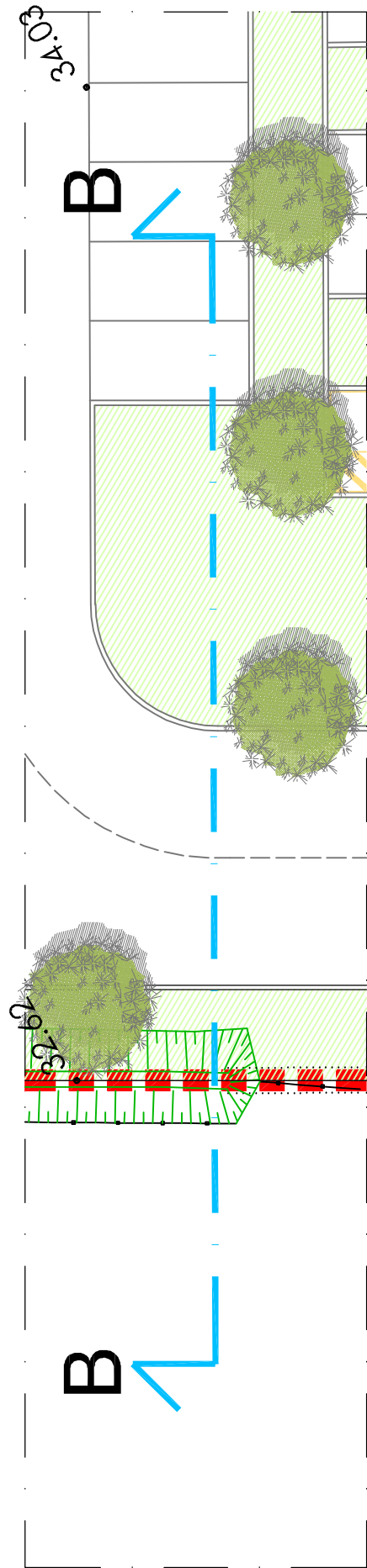
Particolare pianta sezione A-A



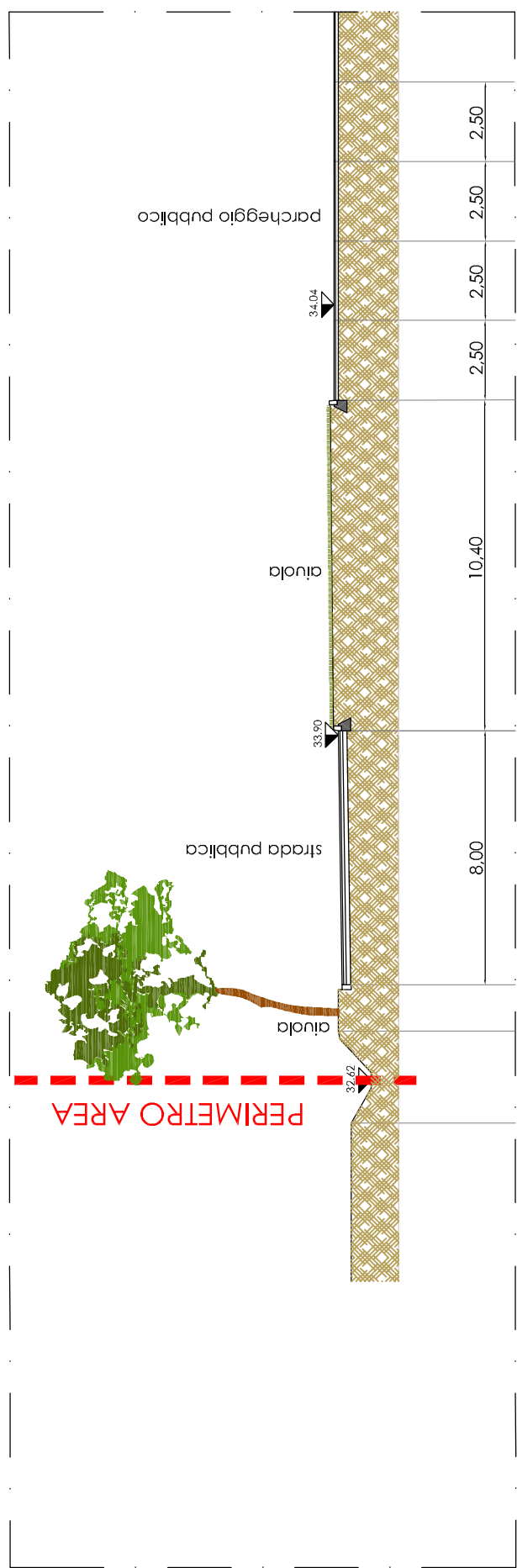
Sezione A-A



Particolare pianta sezione B-B

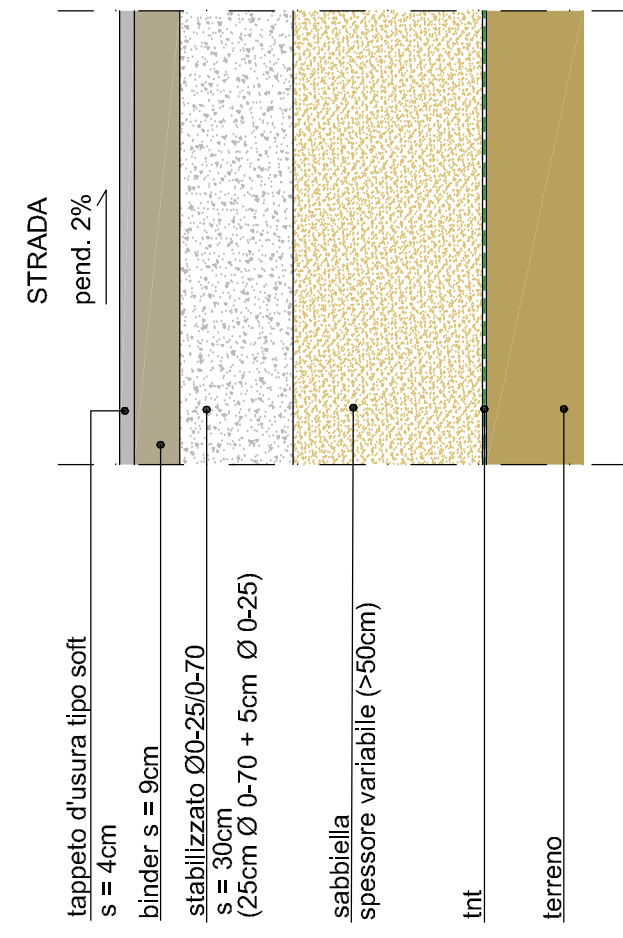


Sezione B-B

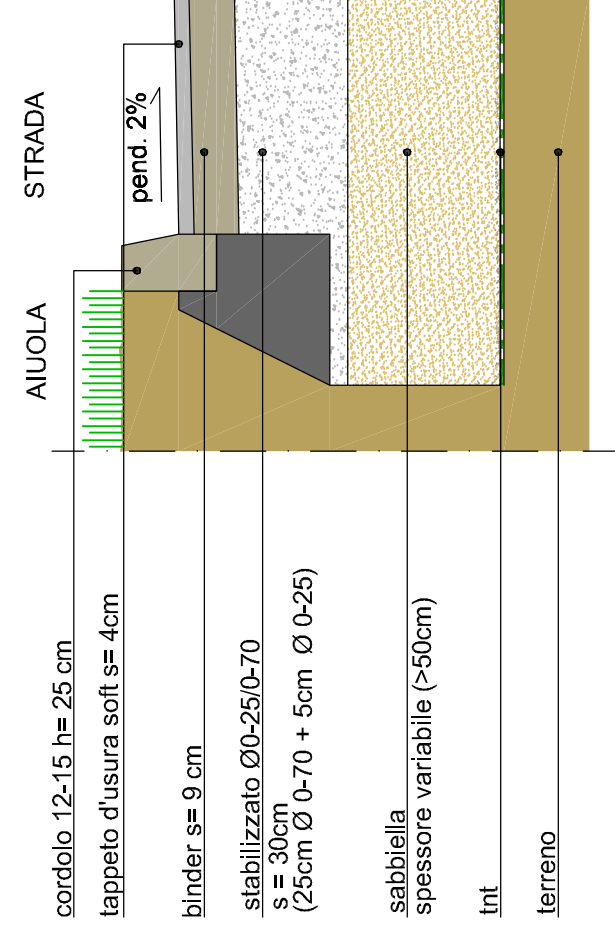


PARTICOLARI PACCHETTI

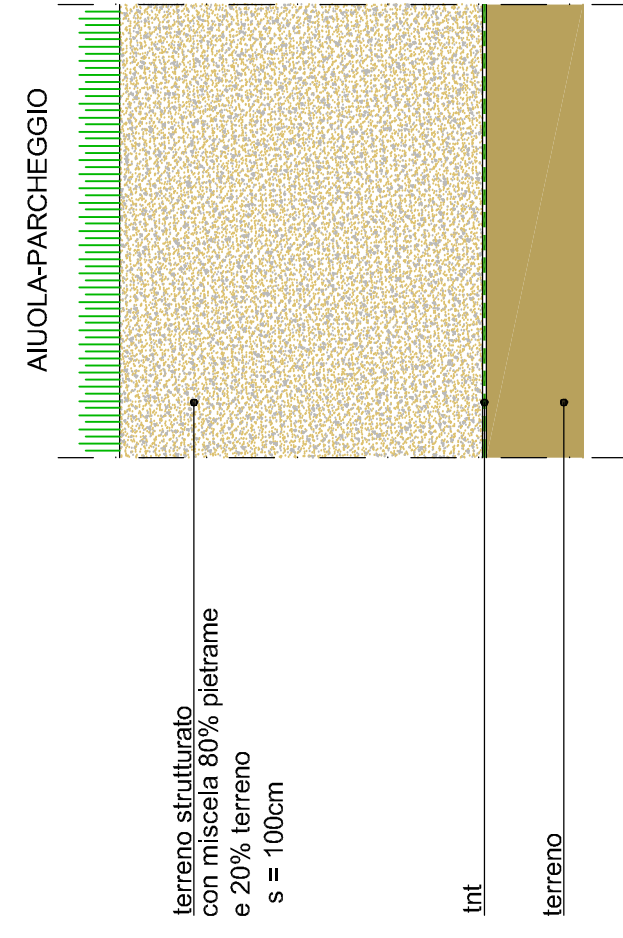
Pacchetto parcheggio con viabilità in asfalto - scala 1:20



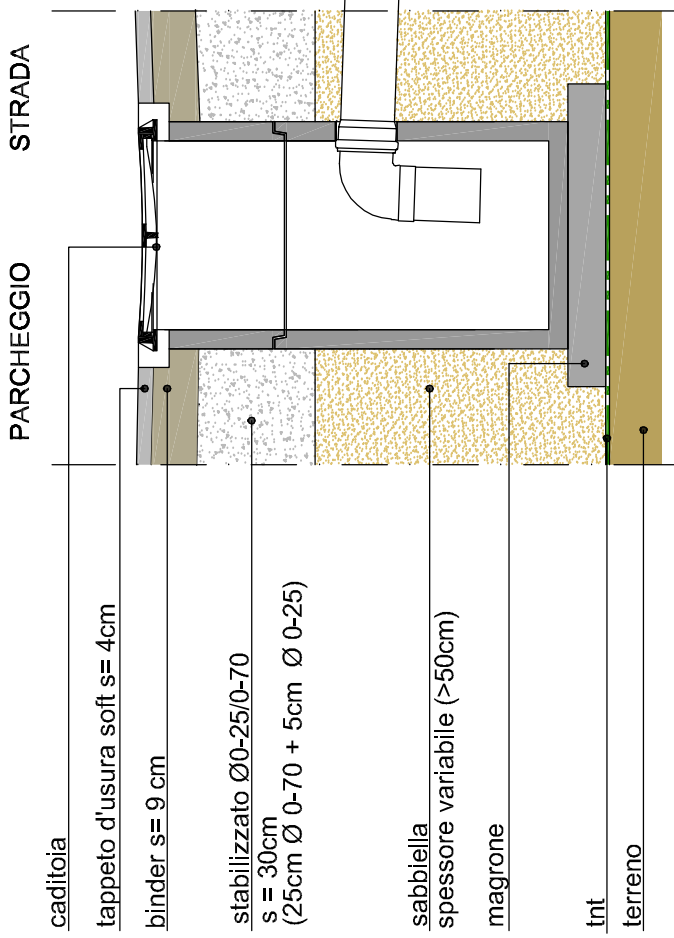
Nodo strada - aiuola - scala 1:20



Pacchetto aiuola-parcheggio - scala 1:20
(vedasi elaborato A.8)



Nodo strada - parcheggio asfalto con cadiola - scala 1:20



Pacchetto marciapiede - scala 1:20

